

アルバイト・パート 採用支援サービス

PART TIME RECRUITING

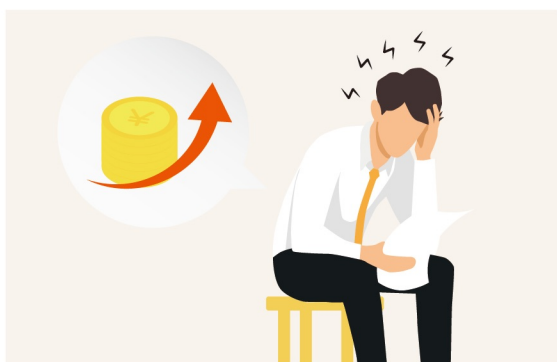


アルバイト パート採用で

こんなお悩みありませんか？



人事の工数不足



採用コストの増加



採用ノウハウの不足



パーソルワークスデザインにお任せください

アルバイト・パート採用支援サービス

業務負担軽減に貢献

採用回りであれば多様なご相談が可能です。市場調査や立ち上げ提案、採用計画達成までのサポートなど、カスタマイズ性を持って貴社業務負担の軽減に貢献します。



最適なサービス提案による コスト削減

既に契約している媒体・システムも含め、貴社の状況に合わせ中立の立場でパーソルグループ以外の商材の提案も行っています。結果的に、最適な提案によるコスト削減にも貢献します。



採用力強化に貢献

求人広告・オウンドメディア等の充実による応募者の獲得、最適な選考プロセス構築による辞退者の防止などを提案・支援することにより、貴社の採用力強化に貢献します。



SERVICE サービス詳細

母集団形成・歩留まり改善・定着化支援まで一括したサービスを提供。
人事部門及び店舗責任者それぞれがコア業務に専念できる環境をつくり、工数とコストの削減を目指します。



担当者が訪問し、採用責任者様等へのヒアリングを実施。貴社用にカスタマイズしたサービス、料金提案を行います。



1ヶ月程度の準備期間をいただき、業務開始に必要な詳細設計や運用インフラを整えます。

01 お見積り～ご契約

お打ち合わせ

プランお見積り

ご契約締結

02 事前準備

工程表の作成

システム周辺の準備

マニュアルの作成

オペレーター教育

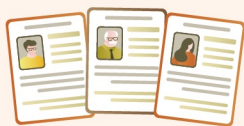
03 サービス開始

媒体選定・発注業務

応募受付対応業務

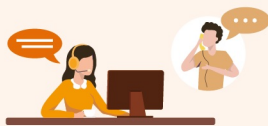
自動面接マッチング

状況の変化に応じてビルドアップ



媒体選定・発注業務

全国6000拠点の運用実績をもとに、拠点ごと最適な広告露出を目指します。



応募受付対応業務

国際認定取得のセンターで専門スタッフが対応し、採用成果を最大化させます。



自動面接マッチング

マッチング条件をもとに24時間365日自動で面接調整。面接合格率が向上。

※仕様検討・企画のため、お見積り・サービス提案まで、1～2週間お時間を頂きます。※事前準備等機関として、ご契約からサービス提供開始まで、1ヶ月程度のお時間を頂きます。

CASE STUDY 導入事例

24時間自動で応募受付が可能となり
採用スピードアップ&オペレーションコストが削減



大手飲食業

- 選考離脱を月間500～1,000名減少
- 電話対応が1,150h/月→200h/月に
- 受付～面接調整のコストを25%削減

グループ一括で採用を可視化し
店舗の対応を低減しながらも、全体コストを削減



大手スーパーマーケット

- 採用にかかるコストが30%削減
- 全体の工数で321h/年間削減
- 採用強化店舗のコントロール

Q&A よくあるご質問

Q どこからどこまで対応できますか？

A 対応範囲はカスタマイズ可能です。

Q 料金はいくらですか？

A 対応範囲や歩留まりKPIなど、様々な条件によって料金は変わってきますので、お客様の利用予定に合わせたお見積りをさせていただきます。

Q できないことはありますか？

A 最終的な内定のご判断は、お客様にお願いしております。



PERSOL

パーソルワークスデザイン

アルバイト・パート採用支援のお悩みは
パーソルワークスデザインにお気軽にお問い合わせください

お問い合わせ

パーソルワークスデザイン株式会社

〒171-0014 東京都豊島区池袋2-65-18 池袋WESTビル
サービスデザイン本部 営業部 〈TEL〉03-5960-7335

<https://www.persol-wd.co.jp/service/hrs-service/part-time.php>

